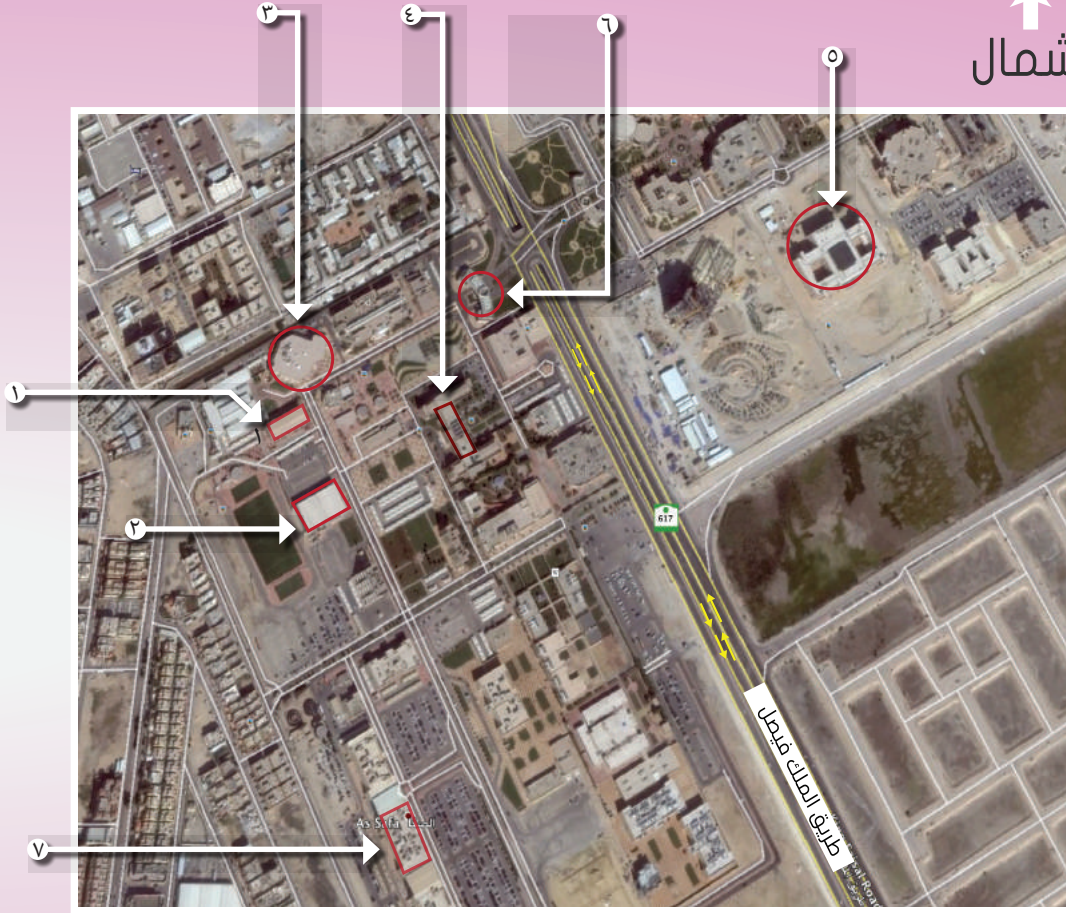




شمال
↑



- ١- مكتبة الطالبات.
- ٢- صالة الفهد الرياضية.
- ٣- مبنى رقم (٩٠٠) لطالبات المسار الهندسي.
- ٤- مبنى رقم (٣٠٠) لطالبات المسار الصحي.
- ٥- مبنى عمادة القبول التسجيل.
- ٦- بوابة الجامعة
- ٧- مبنى رقم (٤٥٠) عمادة السنة التحضيرية والدراسات المساندة.